

...et CONTACT

Nom: _____

Prénom: _____

Adresse: _____

email: _____

Tél./GSM: _____

Date de naissance: _____

Profession: _____

Module de formation souhaité (cocher):

COURS A - *Techniques agricoles*

COURS B - *Gestion, droit et économie agricole*

STAGE DE 3 MOIS

COURS C - *Cours de spécialisation + contenu souhaité:*

Disponibilité en semaine: _____

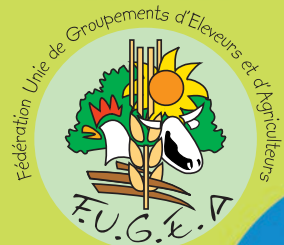
Attente(s) par rapport à la formation: _____



Editeur responsable et copyright photos: X. Delwarte - FUGEA asbl - 2, Place de la Station - 5000 Namur (Belgique)



S'INSTALLER EN AGRICULTURE PAYSANNE, CONVENTIONNELLE, AGRO-ÉCOLOGIQUE, BIO...



La FUGEA veut t'aider à relever ce défi et te propose des formations modulables et des visites.

Utiliser et recycler les ressources fermières, développer le bon sens paysan, le savoir-faire agronomique (fixation biologique de l'azote, intégration de l'élevage, retour au sol des résidus végétaux et fumiers, culture intercalaire et de couverture, etc.)

Entretenir la vie du sol (construire la fertilité des sols sur le long terme, minimiser l'érosion grâce aux plantes vivaces et arbres, au labour minimum, mulching, etc.)

AGRO-ÉCOLOGIE, AGRICULTURE PAYSANNE, BIO c'est QUOI exactement?

Se réapproprier son économie et ses techniques (diversifier les cultures, préférer les marchés régionaux, utiliser les connaissances autochtones, renforcer les relations agriculteurs-consommateurs, partager les expériences, etc.)

Maintenir la biodiversité (élever les races locales, diversifier son élevage, bannir les OGM, utiliser des semences fermières et variétés locales, diversifier le calendrier cultural, vergers, Natura 2000, MAE, etc.)

Avec le soutien de



Ne pas jeter sur la voie publique



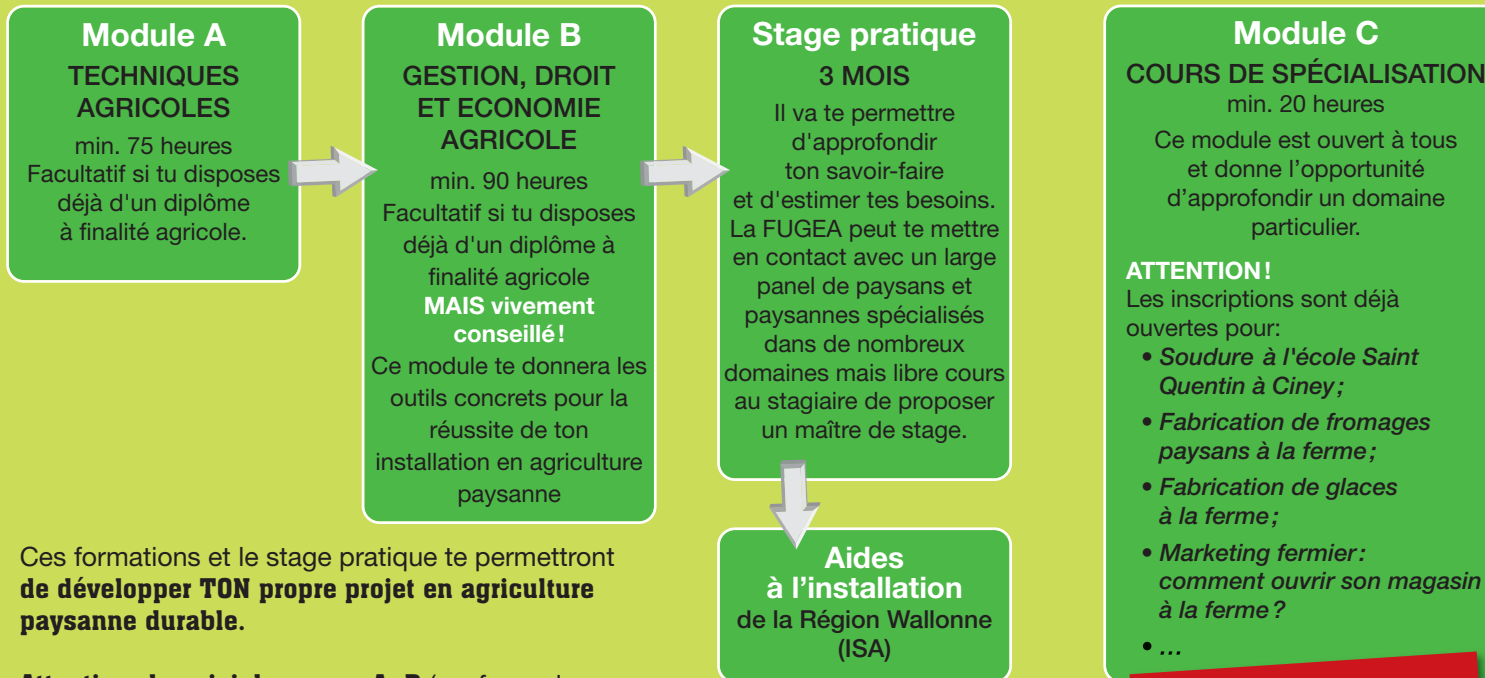
FORMATIONS

La FUGEA
te propose
2 types
de formation



1. Formation d'aide à l'installation (modules A, B et stages) pour accéder aux aides ISA
2. Formation de spécialisation (module C) pour approfondir un thème agricole qui vous intéresse.

Mais encore...



Ces formations et le stage pratique te permettront de développer **TON propre projet en agriculture paysanne durable**.

Attention: le suivi des cours A, B (sauf pour les diplômés en agriculture) et **du stage est obligatoire pour accéder aux aides à l'installation ISA**.

Lors du module B, des séances seront prévues pour t'aider dans la préparation et la défense du dossier ISA.

La FUGEA travaille en collaboration **avec des intervenants expérimentés aux profils diversifiés:**

- agriculteurs « experts »;
- enseignants en écoles supérieures;
- animateurs issus d'asbl spécialisées en agriculture paysanne et bio;
- fonctionnaires à la Région Wallonne, etc.



La **pédagogie** de la FUGEA se veut **participative** et à l'écoute des demandes des participants. De plus, une **approche de terrain** (via les visites de ferme et le stage) accompagnera intensément les séances théoriques.

**INSCRIS-TOI
AU PLUS VITE!**

INFOS pratiques...

Où?

Les cours s'organiseront dans le Hainaut (Secteur Vert, Ath), à Liège (École Provinciale de La Reid), à Namur (École Saint Quentin à Ciney) et peuvent **s'organiser partout en Belgique en fonction des propositions**.

Quand?

Les cours se passent en soirée à raison de 2 x 3 heures /semaine ou en journée, **en fonction des disponibilités**.

Cours A et B: mi-novembre à mars
Formations C: tout au long de l'année

ATTENTION, LES INSCRIPTIONS SONT OUVERTES ET LIMITÉES!

Coût?

Les cours sont **gratuits pour tous**. Une participation sera demandée pour les photocopies, l'utilisation de matériel (variable selon les cours).

Motivé(e) pour être dans le mouvement paysan? Alors, n'hésite plus!

Prends contact avec **Emilie Guillaume**, responsable des formations pour la FUGEA asbl ou

complète et renvoie-nous le formulaire (voir verso)

Tél/fax: 081/23 00 37

email: installation@fugea.be

La FUGEA asbl

Place de la Station, 2 - 5000 Namur